

2024 年度事業計画 グラントデザイン 補足資料

-もくじ-

経営計画

- 経営の重点課題……………P1
- 経営事業……………P2
- 数値目標……………P3
- 組織運営及び組織図……………P4
- 職員配置……………P5

施設整備・備品整備計画

- 各拠点整備計画……………P6

各グループ運営体制

- 各グループ運営組織図……………P7

施設・事業所別運営計画

- 2024 年度運営計画……………P9

令和6年3月

社会福祉法人くびき社会事業協会

経営計画

【経営の重点課題】

①堅実な運営

2024年度の介護報酬改定を適正に分析し、新たに創設された加算に対応することや目標利用率の達成により計画収入を確保するとともに、職員のコスト意識を醸成することで経営収支の改善を図る。

また、中長期的な視点で資金状況(借入、償還等)や老朽化する設備等の更新の見通しをもち、計画性と正確性を有する財務管理によって、より一層、法人が持続可能な組織となるべく経営を推進する。

②公益性・透明性の確保

理事会・評議員会での審議・決議では社会福祉法人としての「公益性確保」、「コンプライアンス」を大前提に経営の舵をきり、その経営状況を法令に基づく情報公開、ホームページ刷新等による「見せる化」の推進によって法人の透明性を確保する。

③人材確保・定着

国の施策を中心とした職員の賃上げに適正に対応するほか、業務支援機器導入による業務の負担軽減を推進することで、職員の処遇改善を図るほか、能力に応じた給与体系への移行、多様な働き方を整備することで、活力があり生活と調和がとれる職場づくりを推進する。

④良質なサービスを提供

身体拘束や虐待の防止等により利用者の人権を尊重し、利用者の尊厳と笑顔を守られるサービスを継続するとともに2024年度の介護報酬改定で重点化、深化された取り組みも積極的に導入する。

また、介護サービス第三者評価を受審することで当法人のサービスの客観的評価を把握する。

【経営事業】

<ほくら園グループ>

施設・事業所名	提供サービス
特別養護老人ホーム ほくら園	◇介護老人福祉施設(定員:76人) ◇短期入所生活介護(空床利用型)
サテライト型特別養護老人ホーム ほくら園ユニット	◇地域密着型介護老人福祉施設入所者生活介護 (1ユニット定員:10人、2ユニット 20人)
大島デイサービスセンター	◇地域密着型通所介護(定員:18人以下) ◇(総合事業)通所型サービス(従前相当、緩和基準) ※定員18人以内として通所介護と総合事業を一体的に運営 通常の事業の実施地域/上越市大島区
ほくら園居宅介護支援事業所	◇居宅介護支援 ※介護予防支援の業務を受託 通常の事業の実施地域/上越市大島区

<保倉の里グループ>

施設・事業所名	提供サービス
介護老人保健施設 保倉の里	◇介護老人保健施設 ◇(介護予防)短期入所生活療養介護 (定員:95人、短期入所は定員のうちで運営) ◇(介護予防)通所リハビリテーション(定員:21人) ※通常の事業の実施地域/上越市大島区、安塚区、浦川原区 ◇訪問リハビリテーション ※通常の事業の実施地域/上越市大島区、安塚区、浦川原区
保倉の里診療所	◇医療(無床診療所)

【サービス量(利用数値目標)】

入所サービス

施設等名		ほくら園	ユニット	保倉の里 (短期含む)
定員		76	20	95
延利用者数		25,550	6,753	33,580
利用率 (%)	06 計画	92.1%	92.5%	96.8%
	05 見込	82.8%	97.0%	90.8%
	05 計画	87.5%	92.5%	96.8%

居宅サービス

施設等名		デイサービス		通所 リハビリ		訪問 リハビリ		居宅介護支援	
		介護	総合	介護	予防	介護	予防	介護	受託
定員		18		21		—		—	
延利用者数		1,848	732	2,313		30		939	
		2,580							
利用率 (%)	06 計画	55.8%		42.9%		—		—	
	05 見込	56.2%		37.3%		—		—	
	05 計画	60.8%		42.9%		—		—	
営業日数		257		257		257		257	
営業日		月～金		月～金		月～金		月～金	

※デイサービス欄の介護は地域密着型通所介護(要介護者が対象)、総合は介護予防・日常生活支援総合事業(要支援者等が対象)の略称。短期入所、通所リハビリ欄の介護は介護サービス、予防は予防介護サービスの略称。居宅介護支援欄の介護は居宅介護支援サービス、受託は介護予防支援サービスの業務受託の略称で表記。

※利用率は延べ利用者数/定員×営業日数

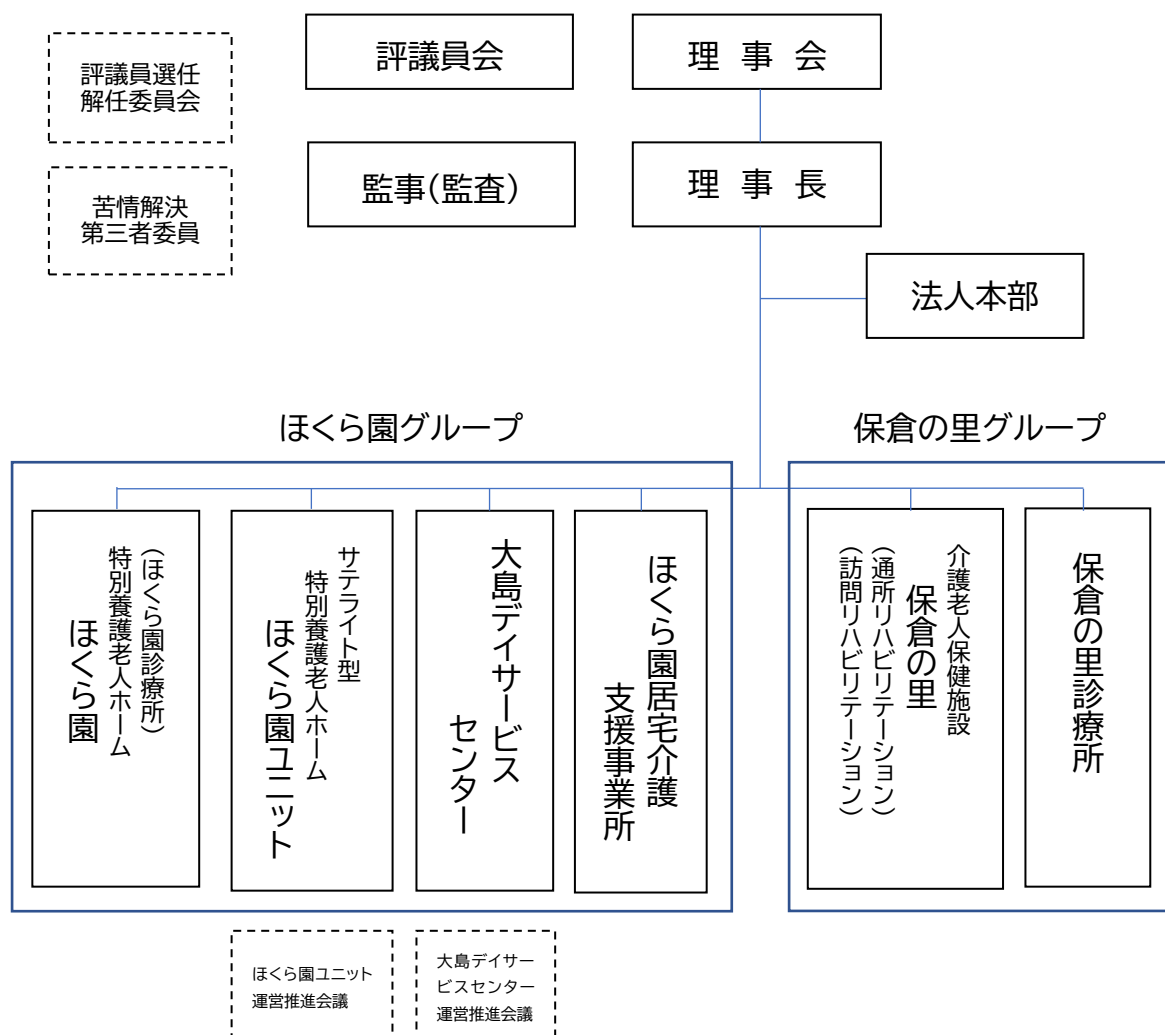
【組織運営等】

理事会、評議員会において、法人の重要事項や業務執行を審議・決議します。

名称	定数	開催（予定）
理事会	6	6月上旬、10月中旬、12月中旬、3月中旬（4回）
評議員会	8	6月上旬、10月中旬、12月中旬、3月中旬（4回）
監事監査	2	5月下旬
評議員選任・解任委員会	5	予定なし
苦情解決第三者委員	2	3月上旬

・理事会、評議員会の開催、監事監査の開催時期は上記のとおりとしますが、必要に応じて臨時に開催します。

【社会福祉法人 くびき社会事業協会 組織図】



【職員配置】 ※実人員記載(兼務除く)

	施設長	事務長	生活(支援)相談員	看護師・准看護師	介護福祉士・介護員	管理栄養士・栄養士	調理士・調理員	機能訓練指導員・理学療法士 作業療法士・言語聴覚士	介護支援専門員	事務員	その他職員	計
ほくら園グループ	1	1	2	6	46	2	8	2	3	3	13	87
保倉の里グループ	1	1	3	12	35	2	10	5	1	6	15	91
計	2	2	5	18	81	4	18	7	4	9	28	178

※法人本部の事務局長、次長、本部員は全て兼務です。ほくら園とユニットには嘱託医師を、大島デサービスには嘱託の機能訓練指導員をそれぞれ配置しています。なお、その他の職員には当直の嘱託職員を含んでいます。

職員契約形態内訳

区分	正職員	臨時職員	パート職員	嘱託職員	計
人数	98	18	55	7	178